



MAISON LA ZENITUDE - LA PALMYRE - LES MATHES - ROYAN ATLANTIQUE

MAISON LA ZENITUDE - LA PALMYRE - LES MATHES

Location de vacances pour 6 personnes - Les Mathes

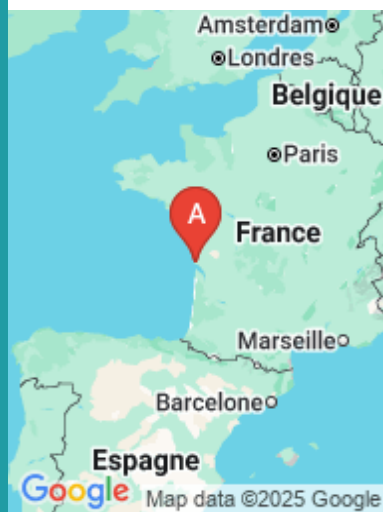
<https://maisonlazenitude-lapalmyre.fr>



Frédéric Moyet

☎ 07 87 80 56 84

A Maison La Zenitude - La Palmyre - les
Mathes- Royan Atlantique : 10 Rue des Perdrix
17570 Les Mathes





Maison La Zenitude - La Palmyre - les Mathes-Royan Atlantique



Maison



6

personnes



3

chambres



80

m2

Maison de 81 M2 de plein pied située à Les MATHES à 5 km de la Palmyre (ZOO, Port et plages) comprenant:

1 grand Sejour 37M2 avec 1 cuisine à l'americaine équipée

1 salle de bains avec douche à l'italienne et baignoire

1WC Indépendant

3 chambres avec Lits 160/200

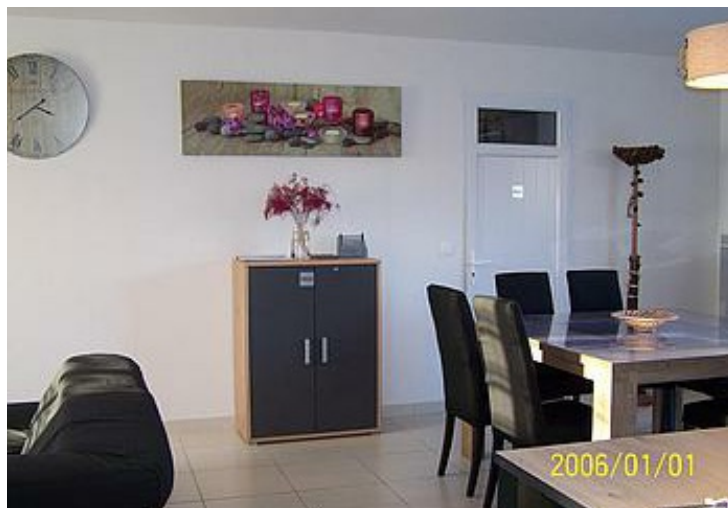
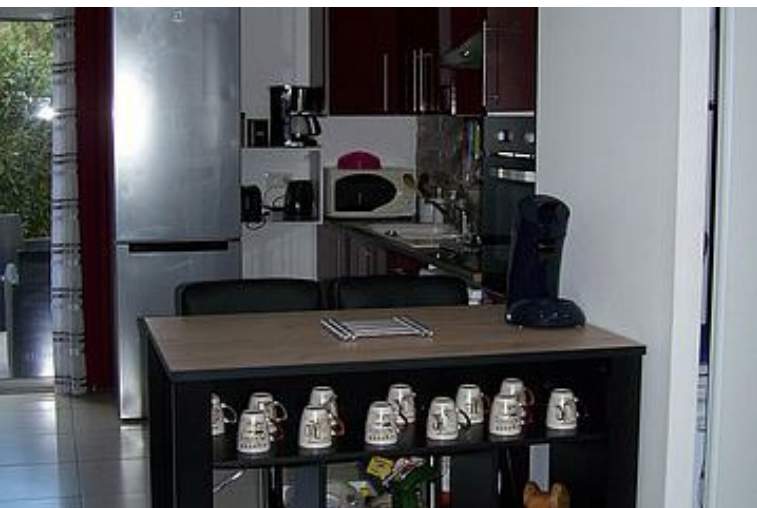
1 Jardin clos avec son SPA/jacuzzi privé

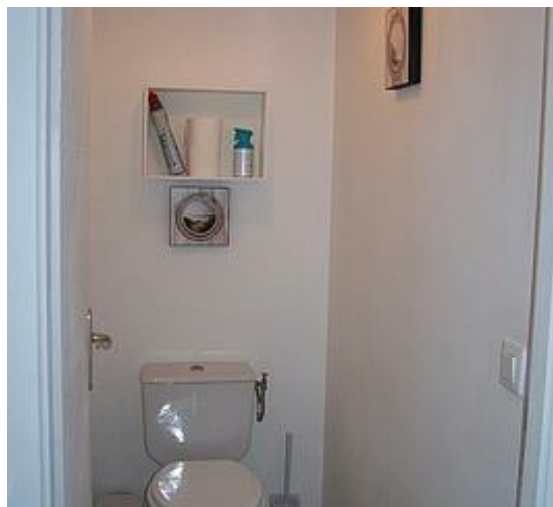
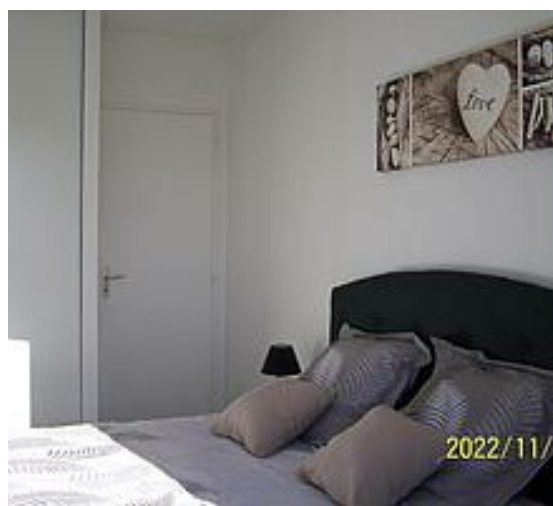
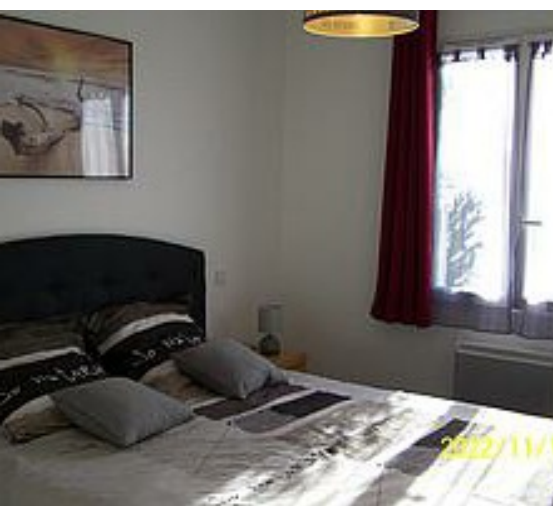
secteur calme parking fermé 1 voiture (possibilité de parking supplémentaire gratuit en limite de propriété)

Les Equipements comprennent la vaisselle et le nécessaire pour la cuisine

les draps et le linge de maison sont fournis

Chaque chambre dispose d'une grande penderie et de rangements adaptés pour vos vacances












Pièces et équipements

Chambres	Chambre(s): 3 Lit(s): 3 3 CHAMBRES chaque chambre dispose d un grand li 160/200 1 penderie double 2 chevets Salle de bains avec douche et baignoire Sèche cheveux Sèche serviettes Salle(s) de bains (avec baignoire): 1 La salle de bain est équipée: 1 douche à l italienne avec mitigeur thermostatique 1 meuble simple vasque 1 Baignoire 1 seche cheveux 1 seche serviettes	
Salle de bains / Salle d'eau		
WC	WC: 1 WC indépendants	
Cuisine	Cuisine américaine Combiné congélation Four à micro ondes Four Lave vaisselle 1Table avec 8 chaises 1grand canapé d angle avec 1table basse (coin salon) 1 mange debout avec 2 Tabourets accessories complémentaires cuisine: grill electrique/batteur et eplucheur electrique	
Autres pièces	Salon Terrasse	Séjour
Media	Câble / satellite Wifi	Télévision
Autres équipements	Lave linge privatif Matériel de repassage WIFI FIBRE HAUT DEBIT accès à plusieurs centaines de chaines gartuites dont plusieurs internationales.	Sèche linge privatif
Chauffage / AC	Chauffage	
Bien être	Spa / Jacuzzi	Spa
Exterieur	Barbecue Jardin privé Salon de jardin	Cour Jardin Terrain clos
Divers	LOGEMENT NON FUMEUR	

Infos sur l'établissement

 Communs	Entrée indépendante SPA/jacuzzi privé	Habitation indépendante
 Activités	Prêt de vélos De tres nombreuses activités à proximité Voir mes recommandations Consultez mon livret d 'accueil "commerces" " à voir, à faire" ou "sorties" 2 VTT mis gracieusement à votre disposition. Possibilité de louer d autres velos à 800M	
 Restauration	De nombreux restaurants sont consultables depuis mon livret d'accueil: rubriques "Mes recommandations" ou "ou manger"	
 Réseaux	Accès Internet WIFI haut débit. Fibre	
 Stationnement	Parking Parking privé parking privé 1 voiture sécurisé par portail electrique individuel parking gratuit à proximité	Parking à proximité
 Services	Nettoyage / ménage draps fournis et lits faits à votre arrivée 2 lits Bébé peuvent etre mis gracieusement à votre disposition (A préciser avant votre arrivéee svp) Forfait nettoyage possible lors de votre depart 100 E	
 Extérieurs	A 500M dans le centre des Mathes: Terrain de pétanque, tennis, parc, table de ping pong, cinema ... D' autres services à consulter depuis mon livret d accueil: rubriques "commerces" "sorties" "à voir, à faire"	

A savoir : conditions de la location

Arrivée	Les arrivées se font entre 16H et 18H BASSE SAISON: AVRIL MAI JUIN SEPTEMBRE OCTOBRE (3 NUITS minimum) ARRIVEES: le Vendredi ou Samedi ou Dimanche ou Lundi HAUTE SAISON: JUILLET AOÛT SEPTEMBRE (7 NUITS ou multiple de 7 NUITS) ARRIVEES : le Samedi uniquement
Départ	les departs sont à prévoir entre 8H30 et 10H BASSE SAISON: AVRIL MAI JUIN SEPTEMBRE ET OCTOBRE DEPARTS :jour à valider avec le propriétaire HAUTE SAISON. JUILLET AOÛT SEPTEMBRE DEPARTS: le samedi uniquement
Langue(s) parlée(s)	Anglais Français
Annulation/ Prépaiement/ Dépot de garantie	reservation acompte de réservation: 30/100 du séjour prépaiement à j-7 : solde du séjour Annulation Toute annulation doit être notifiée par lettre recommandée : Avant l'entrée en jouissance : L'acompte reste acquis au propriétaire. Si l'annulation intervient moins de 30 jours avant la date prévue d'entrée dans les lieux, les frais d'annulation s'établissent en fonction du calendrier suivant : - de 30 à 21 jours avant : 45% du montant de la réservation - de 20 à 8 jours avant : 60% du montant de la réservation - de 7 à 2 jours avant : 75% du montant de la réservation - 2 jours avant : 100% du montant de la réservation. Certaines offres promotionnelles ou offres spéciales ne sont pas annulables. Si le locataire ne s'est pas présenté le jour mentionné sur le contrat : Passé un délai de 24 heures et sans avis notifié au propriétaire : Le présent contrat est considéré comme résilié Dépôt de garantie: 1000E par chèque bancaire non encaissé
Moyens de paiement	Chèques bancaires et postaux Chèques Vacances Espèces Virement bancaire Virement bancaire ou paiement sécurisé via ELLOHA ou chèque pour la réservation et le paiement du solde à J-7 Prévoir 2 chèques bancaires non encaissés à votre arrivée (1000E dépôt de garantie et 100 E dépôt de

Tarifs

Maison La Zenitude - La Palmyre - les Mathes- Royan Atlantique

Nos tarifs et nos disponibilités sont actualisés sur notre site :
<https://maisonlazenitude-lapalmyre.fr>

Mes recommandations

À faire sur place

Découvrir la destination

OFFICE DE TOURISME COMMUNAUTAIRE ROYAN ATLANTIQUE
WWW.ROYANATLANTIQUE.FR



Zagal Cabaret Restaurant

☎ 05 46 23 05 90

41 avenue des Mathes

🌐 <https://www.zagal-cabaret.com>

2.6 km

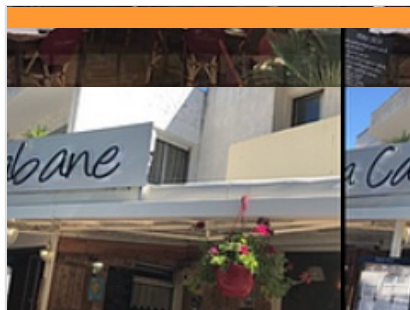
📍 Les

Mathes



1

On savoure un repas raffiné au cœur du spectacle. Les artistes entrent en scène au moment du dessert, les chevaux dansent, la magie opère. Un moment unique où gastronomie et émotion se rencontrent au Zagal Cabaret.



La Cabane Les Mathes

☎ 05 46 23 37 60

15 boulevard des Trémières

4.4 km

📍 Les

Mathes



2

À La Cabane, nous vous proposons une cuisine traditionnelle pour tous. Venez profiter de notre salle et de notre terrasse. Le restaurant se situe dans l'enceinte du centre marchand de La Palmyre.



Le Rhino's

☎ 05 46 05 04 46

Allée du Grand Large Golf de La Palmyre

🌐 <http://www.lapalmyregolfclub.com/resta>

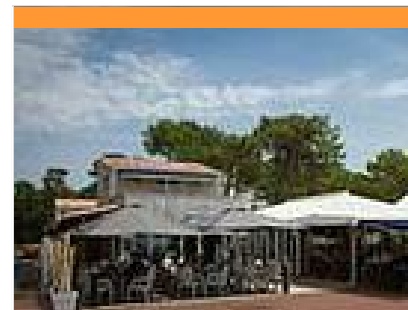
📍 Les

Mathes



3

On découvre le restaurant au pied du green de La Palmyre, dans un cadre enchanteur et reposant. On savoure une cuisine raffinée, pensée pour celles et ceux qui souhaitent profiter d'un moment gourmand de grande qualité.



La Paillotte

☎ 05 46 22 32 24

6 boulevard de la Plage

5.0 km

📍 Les

Mathes



4

La Paillotte sur le port de La Palmyre vous fera profiter d'un point de vue sympathique sur l'activité autour du Port tout en vous régaland d'une cuisine authentique.



Le Flandre

☎ 05 46 23 36 16

Avenue de la Palmyre

🌐 <http://www.leflandre.com/>

6.4 km

📍 Saint-Palais-sur-Mer



5

Restaurant situé au milieu d'une forêt de pins, à 300 mètres de la plage de la Grande Côte. Une cuisine traditionnelle réalisée par un Maître restaurateur vous sera servie dans une salle en bois décorée comme l'intérieur d'un bateau.

Mes recommandations (suite)

À faire sur place

Découvrir la destination

OFFICE DE TOURISME COMMUNAUTAIRE ROYAN ATLANTIQUE
WWW.ROYANATLANTIQUE.FR



Chez Bob

☎ 05 46 23 11 10

8 rue des Bains

💻 <https://chezbob.com/>

9.7 km

📍 Saint-Palais-sur-Mer



Chez Bob, c'est l'incontournable de Saint-Palais-sur-Mer. Venir ici, c'est profiter d'une terrasse mythique face à l'océan, d'une ambiance décontractée et d'une cuisine généreuse à savourer au soleil ou sous les pins.



La Maison Blanche

☎ 05 46 38 01 06

Plage de Nauzan

💻 <http://maisb.fr>

10.5 km

📍 Vaux-sur-Mer



"Bienvenue Ailleurs", dans un décor léger et coloré, presque les pieds dans l'eau, le restaurant de la Maison-Blanche vous offre une vue exceptionnelle sur la Plage de Nauzan.



Le Point Central

☎ 05 46 05 02 89

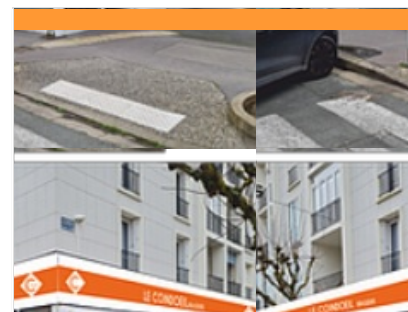
3 boulevard de la République

13.9 km

📍 Royan



Restaurant bar lounge chaleureux proposant une cuisine de type brasserie en service continu. La carte met en avant les produits de la mer et de la terre.



Le Coin d'Œil

☎ 05 46 39 30 65

57 boulevard de la République

💻 <http://le-coindoeil.fr>

13.9 km

📍 Royan



Brasserie ouverte toute l'année située dans le centre ville de Royan, le Norway vous propose une cuisine familiale dans une ambiance conviviale.



La Siesta

☎ 05 46 38 36 53

140 rue Gambetta

💻 <https://www.lasiesta-royan.fr>

14.0 km

📍 Royan



Situé sur le Port de Royan avec une vue panoramique exceptionnelle, le restaurant La Siesta vous accueille tous les jours toute l'année.

Mes recommandations (suite)

À faire sur place

Découvrir la destination

OFFICE DE TOURISME COMMUNAUTAIRE ROYAN ATLANTIQUE
WWW.ROYANATLANTIQUE.FR



Skate-park Les Mathes

☎ 05 46 22 48 72

Avenue Pierre Sibard

💻 <http://www.mairie-lesmatheslapalmyre.com>

0.7 km

📍 Les

Mathes



Le Skate-park est situé derrière l'espace multi-loisirs sur la commune des Mathes.



AL Karting

☎ 06 37 29 30 89

Allée des Charmettes

💻 <https://www.al-karting-les-mathes.fr/>

1.5 km

📍 Les

Mathes



Depuis octobre 2018, AL Karting vous ouvre ses portes aux Mathes pour vous faire découvrir un espace aux couleurs du karting !



Poney Découverte

☎ 05 46 23 65 21

735 route de la Fouasse

2.0 km

📍 Les

Mathes



Venez faire de l'équitation dans un centre équestre familial en plein cœur de la forêt de la Coubre.



Association des courses Royan Atlantique - Hippodrome La Palmyre

☎ 05 46 22 46 17

Allée des Gannes Hippodrome La Palmyre

3.7 km

📍 Les Mathes



💻 <https://www.hippodromeroyanatlantique.com>

Dans un cadre exceptionnel au cœur de la forêt domaniale de la Coubre, l'Association des Courses Royan Atlantique organise sur son hippodrome 13 réunions hippiques dans l'année, dont le prestigieux Trophée Vert avec les meilleurs drivers français.



Poney Club Equi Family

☎ 06 80 87 95 57

La Lourde

💻 <https://www.equifamily.net/>

3.9 km

📍 Saint-Augustin



Poney club familial en pleine nature.

Mes recommandations (suite)

À faire sur place

Découvrir la destination

OFFICE DE TOURISME COMMUNAUTAIRE ROYAN ATLANTIQUE
WWW.ROYANATLANTIQUE.FR



La Palmyre Golf Links

☎ 05 46 05 04 46

Allée du Grand Large

🌐 <http://www.lapalmyregolfclub.com/>

4.8 km

📍 Les

Mathes



L'un des plus beaux 9 trous de la côte Atlantique, situé à côté du Club Med de la Palmyre. Le golf a été dessiné au cœur d'une somptueuse pinède entourée de villas contemporaines. Vues imprenables sur l'océan et les plages de l'Atlantique.



Courts de Tennis

☎ 06 12 06 51 34

Allée des Dunes

🌐 <https://tennispalmyre.fr/>

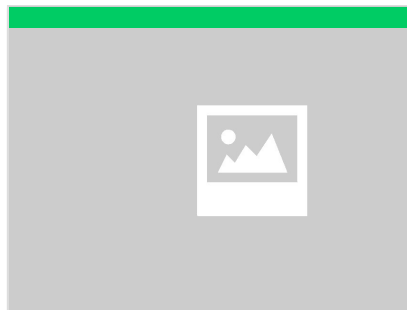
4.9 km

📍 Les

Mathes



Le tennis club Les Mathes - La Palmyre dispose de 11 courts en béton poreux divisé sur 3 sites : - Les Trémières, Allée des dunes - Le lac, Avenue des alouettes - Mairie Les Mathes, Rue des demoiselles



Aire de Fitness en plein air

☎ 05 46 22 48 72

Boulevard de la Plage

🌐 <http://www.mairie-lesmatheslapalmyre.fr/>

5.2 km

📍 Les

Mathes



Le long de la piste cyclable, profitez d'un matériel de fitness face à la plage.



Sentier Détours N°1 - La Tremblade

☎ 05 46 08 21 00

Rue Georges Clémenceau (départ)

🌐 <https://royanatlantique.loopi-velo.fr/parcours>

5.4 km

📍 La

Tremblade



Ce Sentier Détours permet de découvrir le cœur du quartier historique de La Tremblade.



Golf de Royan

☎ 05 46 23 16 24

7 avenue de La Palmyre Maine Gaudin

🌐 <https://www.golfteroyan.com/>

7.9 km

📍 Saint-Palais-sur-Mer



Dessiné au cœur de la forêt de la Coubre, ce remarquable parcours de dix-huit trous se déploie au milieu des pins, épousant des dunes naturelles.



Sentier Détours N°1 - Mornac-sur-Seudre

☎ 05 46 08 21 00

Port de Mornac-sur-Seudre (départ)

📄 <https://royanatlantique.loopi-velo.fr/parc>

9.0 km
📍 Mornac-sur-Seudre



Ce Sentier Détours permet de découvrir le Parcours ouest du Chenal de Téger à travers la commune de Mornac. ⚠ ATTENTION : CIRCUIT FERMÉ DU 26 NOVEMBRE 2025 AU 1 AVRIL 2026 !



Sentier Détours N°3 - Mornac-sur-Seudre

☎ 05 46 08 21 00

Rue basse du Chenal (départ) Parking à Plordonnier

📄 <https://royanatlantique.loopi-velo.fr/parc>

9.5 km
📍 Mornac-sur-Seudre



Ce Sentier Détours permet de découvrir le Parcours de Plordonnier à travers la commune de Mornac. ⚠ ATTENTION : CIRCUIT FERMÉ DU 26 NOVEMBRE 2025 AU 1 AVRIL 2026 !



Piscine Municipale de Royan

☎ 05 46 05 67 70

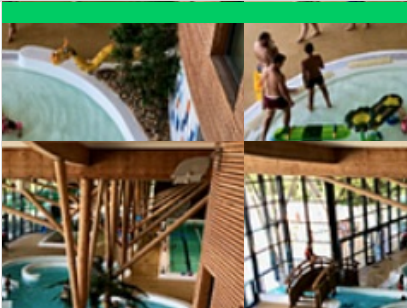
1 boulevard Georges Clemenceau

📄 <https://ville-royan.fr/web/royan-1/piscine>

14.2 km
📍 Royan



La piscine couverte municipale accueille chaque année près de 70 000 baigneurs. Elle dispose d'un bassin de 25 mètres, 6 couloirs.



Centre aquatique Iléo

☎ 05 46 76 18 19

Route du stade

📄 <https://centreaquatiqueileo.com/>

22.9 km
📍 Dolus-d'Oléron



Plongez dans l'univers d'Iléo, le centre aquatique incontournable de Dolus d'Oléron, et découvrez deux espaces pensés pour le plaisir et la détente de tous !



Parc Aquatique Iléo

☎ 05 46 76 18 19

Route du stade

📄 <https://centreaquatiqueileo.com/>

23.0 km
📍 Dolus-d'Oléron



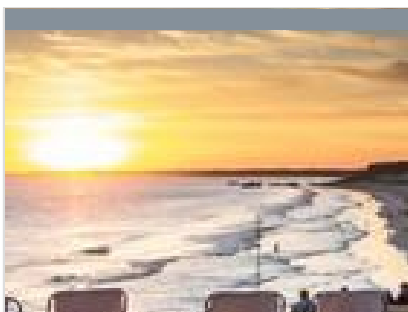
Plus qu'une piscine, le parc aquatique Iléo est un véritable espace de jeux pour les petits et grands enfants.

Mes recommandations (suite)

À faire sur place

Découvrir la destination

OFFICE DE TOURISME COMMUNAUTAIRE ROYAN ATLANTIQUE
WWW.ROYANATLANTIQUE.FR



Point de vue - La Grande Côte

☎ 05 46 08 21 00

Avenue de la Grande Côte

📄 <https://www.royanatlantique.fr/5-points->

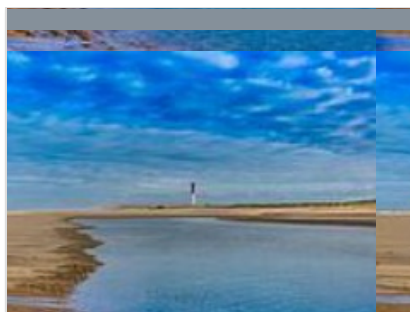
7.6 km

📍 Saint-Palais-sur-Mer



1

Depuis le parking de la Grande Côte, profitez d'un point de vue sur la longue plage de la Grande Côte, ses blockhaus et au large sur le Phare de Cordouan.



Point de vue - L'Anse de la Baie

☎ 05 46 08 21 00

Plage de la Bouverie

📄 <https://www.royanatlantique.fr/5-points->

8.2 km

📍 La

Tremblade



2

Depuis la pointe du Rhin, profitez d'une vue 360° avec d'un côté l'océan Atlantique, le phare de la Coubre, de l'autre, la Baie de Bonne Anse et le port de La Palmyre et, au large, le Phare de Cordouan, la plage de la Grande Côte à Saint-Palais-sur-Mer.



Point de vue - Le Puits de l'Auture

☎ 05 46 08 21 00

Avenue de la Grande Côte

📄 <https://www.royanatlantique.fr/5-points->

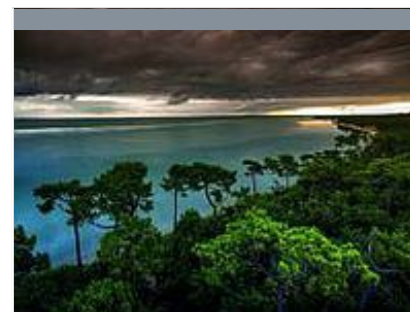
8.4 km

📍 Saint-Palais-sur-Mer



3

Après la plage du Concié et ses carrelets, profitez d'un point de vue sur la côte rocheuse et ce fameux trou creusé dans la roche, le Puits de l'Auture, où les vagues s'engouffrent.



Point de vue - La Cèpe

☎ 05 46 08 21 00

Avenue de la Cèpe

📄 <https://www.royanatlantique.fr/5-points->

8.6 km

📍 La

Tremblade



4

Depuis la plage de la Cèpe, profitez d'un point de vue sur l'anse de la Cèpe bordée de pins, le pertuis de Maumusson et l'île d'Oléron en face.



Point de vue - Le Pont du Diable

☎ 05 46 08 21 00

La Corniche des Pierrières

📄 <https://www.royanatlantique.fr/5-points->

9.5 km

📍 Saint-Palais-sur-Mer



5

Depuis la plage du Platin, profitez d'un point de vue sur le rocher légendaire "le Pont du Diable" qui vous conduit sur les Pierrières, masse de rochers surmontée de carrelets, et le Phare de Terre Nègre sur votre droite.

Mes recommandations (suite)

À faire sur place

Découvrir la destination

OFFICE DE TOURISME COMMUNAUTAIRE ROYAN ATLANTIQUE
WWW.ROYANATLANTIQUE.FR



Le Sentier des Douaniers

☎ 05 46 23 22 58

Chemin de la Corniche

🌐 <https://www.stpalaissurmer.fr/mes-loisir>

9.7 km

📍 Saint-Palais-sur-Mer



Parcourant naturellement la côte, ce chemin piétonnier relie les plages entre elles, de Nauzan au Centre Ville, du Bureau des Douanes au Platin et jusqu'à la Grande Côte.



Point de vue - Le Port de Mornac-sur-Seudre

☎ 05 46 08 21 00

Les Chemins de la Seudre

🌐 <https://www.royanatlantique.fr/5-points-vue>

9.8 km

📍 Mornac-sur-Seudre



Depuis le Port de Mornac-sur-Seudre, profitez d'une vue sur le chenal de l'Estuaire de la Seudre et les cabanes ostréicoles.



Le Sentier des Douaniers

☎ 05 46 23 53 00

La Corniche

🌐 <https://www.stpalaissurmer.fr/mes-loisir>

10.6 km

📍 Vaux-sur-Mer



De la corniche nord de Pontailac à la plage de Nauzan, la ville de Vaux-sur-Mer est bordée par un chemin littoral de 3,5 km, appelé le Sentier des Douaniers.



Réserve naturelle de Moëze-Oléron

☎ 07 68 24 70 23

Ferme de Plaisance Route de la plage

🌐 <https://www.reserve-moeze-oleron.fr/>

20.9 km

📍 Saint-Froult



Site naturel protégé incontournable (faune, flore) et d'importance pour l'accueil des oiseaux migrateurs, au coeur de la baie de Marennes-Oléron.



La route des huîtres et ses chenaux ostréicoles

☎ 05 46 85 65 23

Route des Huîtres

23.7 km

📍 Dolus-d'Oléron



La route des huîtres, un lieu authentique et naturel aux paysages uniques entre chenaux, cabanes et claires ostréicoles. Les haltes sont nombreuses dans les cabanes pour découvrir le monde ostréicole et y déguster des huîtres.

Mes recommandations (suite)

À faire sur place

Découvrir la destination

OFFICE DE TOURISME COMMUNAUTAIRE ROYAN ATLANTIQUE
WWW.ROYANATLANTIQUE.FR



Point de vue - La Pointe de Meschers

☎ 05 46 08 21 00

Boulevard de la Falaise

🌐 <https://www.royanatlantique.fr/5-points-de-vue/>

24.2 km

📍 Meschers-sur-Gironde



Près du port, profitez d'une vue sur Talmont-sur-Gironde et son église romane.



Phare de La Coubre

☎ 05 46 06 26 42

Lieu-dit La Coubre (D25)

🌐 <https://www.pharedelacoubre.fr/>

7.5 km

📍 La

Tremblade



Le Phare de La Coubre est situé sur la commune de La Tremblade, à l'extrémité nord de l'Estuaire de la Gironde. C'est le plus haut phare de Charente-Maritime qui compte 300 marches et culmine à 64 m de haut. Carrelé d'opaline et dominant la Côte Sauvage.



Village de Mornac-sur-Seudre

☎ 05 46 08 21 00

20 rue des Halles

🌐 <https://www.les-plus-beaux-villages-de-france.com/mornac-sur-seudre/>

8.9 km

📍 Mornac-sur-Seudre



Situé en bord de Seudre, cet ancien port de pêche et de commerce a conservé tout son caractère. Vous tomberez sous le charme : halles médiévales, église romane, maisons traditionnelles peintes en blanc et cabanes multicolores.



Marché Central de Royan

☎ 06 58 48 78 24

Boulevard Briand

13.5 km

📍 Royan



Cette structure avant-gardiste a été inventée en 1955 par les architectes Louis Simon et André Morisseau, assistés par l'ingénieur Bernard Laffaille et son successeur, René Sarger.



Église Notre-Dame de Royan

☎ 05 46 38 33 03

1 avenue des Congrès

13.7 km

📍 Royan



Cette église a été construite de 1955 à 1958 par l'architecte Guillaume Gillet, Grand Prix de Rome. Réalisée en béton armé brut de décoffrage, elle s'inscrit pleinement dans le mouvement de renouveau de l'art sacré des années d'après-guerre.

Mes recommandations (suite)

À faire sur place

Découvrir la destination

OFFICE DE TOURISME COMMUNAUTAIRE ROYAN ATLANTIQUE
WWW.ROYANATLANTIQUE.FR



Viaduc de l'île d'Oléron

☎ 05 46 31 70 00
D26

💻 <https://la.charente-maritime.fr>

14.3 km

📍 Bourcefranc-le-Chapus



Le pont de l'île d'Oléron, un ouvrage d'art qui relie depuis 1966 l'île éponyme au continent. Du pont, la vue est imprenable sur les côtes.



Phare de Cordouan

Estuaire de la Gironde

💻 <https://www.phare-de-cordouan.fr/>

15.0 km

📍 Royan



Situé en pleine mer, habité à l'année par des gardiens et ouvert à la visite, le Phare de Cordouan est un joyau d'architecture conçu à la gloire des rois de France.



Port du Château-d'Oléron

☎ 05 46 85 65 23
Avenue du Port

💻 <https://www.ile-oleron-mareennes.com>

18.6 km

📍 Le Château-d'Oléron



Le port du Château-d'Oléron, lieu incontournable où se balader, mêlant ostréiculture, cabanes de créateurs, balades artistiques et bateaux traditionnels en bois.



Citadelle du Château d'Oléron

☎ 05 46 47 02 83
La Citadelle

18.8 km

📍 Le Château-d'Oléron



La citadelle du Château-d'Oléron, l'un des plus remarquables ouvrages défensifs construit sur la côte Atlantique de Charente-Maritime. L'accès est libre toute l'année. De nombreuses visites guidées y sont organisées pendant les vacances scolaires.



Port de la Cotinière

☎ 05 46 47 02 83
Quai René Delouteau - La Cotinière

26.1 km

📍 Saint-Pierre-d'Oléron



Le port de pêche de la Cotinière, 1er port de pêche de Charente Maritime, est connu et reconnu pour son âme artisanale et la qualité des produits que l'on y débarque. A ne pas manquer, les visites de l'espace portuaire organisées par l'Office de Tourisme.



Corderie Royale - Centre International de la Mer

☎ 05 46 87 01 90

rue Audebert BP 50108

💻 <https://www.corderie-royale.com/>

28.2 km
📍 Rochefort



Au cœur de l'Arsenal de Colbert, découvrez la Corderie Royale construite en 1666 sur ordre de Louis XIV. Pendant deux siècles, la Corderie Royale fabrique les cordages des grands voiliers de la Marine royale.



Le village de Boyardville

Boyardville

💻 <https://www.saintgeorgesdoleron.com/>

28.6 km
📍 Saint-Georges-d'Oléron



Boyardville est une petite bourgade paisible de bord de mer, sortie de terre en 1803, au moment de l'édification de Fort Boyard, situé à quelques kilomètres au large seulement.



Château de la Roche Courbon

☎ 05 46 95 60 10

Rue de la belle au bois dormant

💻 <https://www.larochecourbon.fr>

30.9 km
📍 Saint-Porchaire



Découvrez le Château de la Roche Courbon, surnommé le château de la belle au bois dormant. Déambulez dans ses Jardins Remarquables à la française, découvrez les grottes et le parcours PréhistoZen. Un véritable voyage à travers le temps !



Jardins du Château de la Roche Courbon

☎ 05 46 95 60 10

Rue de la belle au bois dormant

💻 <https://www.larochecourbon.fr>

30.9 km
📍 Saint-Porchaire



Les jardins du Château de la Roche Courbon, typiquement à la française, sont classés Jardins Remarquables. Mais ils ont surtout la particularité unique d'être sur pilotis !



Village de Mortagne-sur-Gironde

☎ 05 46 08 21 00

21 Grande Rue

💻 <https://www.mortagne-sur-gironde.fr/>

38.3 km
📍 Mortagne-sur-Gironde



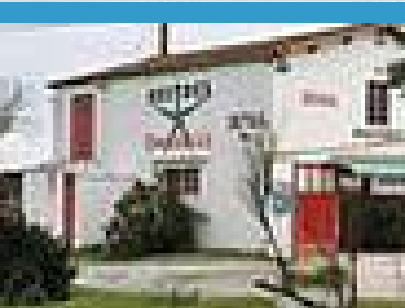
Mortagne-sur-Gironde se partage entre ville haute et ville basse. Vous découvrirez le village par le haut. Son belvédère avec sa table d'orientation est l'un des plus beaux points de vue sur La Gironde, plus vaste estuaire d'Europe.

Mes recommandations (suite)

À faire sur place

Découvrir la destination

OFFICE DE TOURISME COMMUNAUTAIRE ROYAN ATLANTIQUE
WWW.ROYANATLANTIQUE.FR



Huîtres Grolleau-Lis

☎ 05 46 22 85 51

3 rue de l'Écluse Pont de la Seudre

💻 <https://huitres-grolleau-lis.com>

13.2 km
📍 L'Éguille



Producteur de "Marennes-Oléron" et de Pousses en claire.



